

Désormais dans votre commune, vous pouvez déposer tous vos emballages sans exception dans le bac de tri :

emballages en métal, en papier-carton, briques alimentaires, mais aussi tous les emballages en plastique.
Les emballages en verre sont, eux, à déposer dans le conteneur à verre.

1 C'est un emballage ?
Dans le bac de tri !
Attention : seuls les emballages se trient, pas les objets ou la vaisselle.

2 Inutile de le laver,
il suffit de bien le vider.

3 Déposez vos emballages
en vrac dans le bac.



Votre collectivité s'engage avec Eco-Emballages pour le tri et le recyclage.

Un doute, une question sur le tri ?

05 59 14 64 30 - www.agglo-pau.fr/dechets

#SUIVEZMOI
SUR ECOEMBALLAGES.FR



**CHEZ VOUS, TOUS
LES EMBALLAGES
SE TRIENT**

À RECYCLER

**EMBALLAGES
EN PLASTIQUE,
MÉTAL,
PAPIER-CARTON**



PAPIERS, EMBALLAGES
ET BRIQUES EN CARTON



BOUTEILLES ET FLACOIS
EN PLASTIQUE



NOUVEAU



TOUS LES AUTRES EMBALLAGES EN PLASTIQUE



EMBALLAGES EN MÉTAL,
MÊME LES PETITS



Votre collectivité s'engage avec Eco-Emballages pour le tri et le recyclage.

Un doute, une question sur le tri ?

05 59 14 64 30 - www.agglo-pau.fr/dechets

#SUIVEZMOI
SUR ECOEMBALLAGES.FR



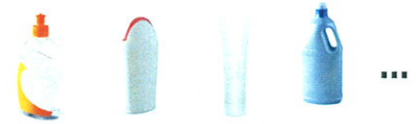
NOUVEAU

Aujourd'hui, le recyclage évolue pour vous permettre de trier encore plus. En plus des papiers et des emballages en carton, aluminium, acier et verre, vous pouvez désormais trier la totalité de vos emballages en plastique.

Toutes les bouteilles



Tous les flacons et bidons



Toutes les barquettes



Tous les pots et les boîtes



Tous les sacs et sachets

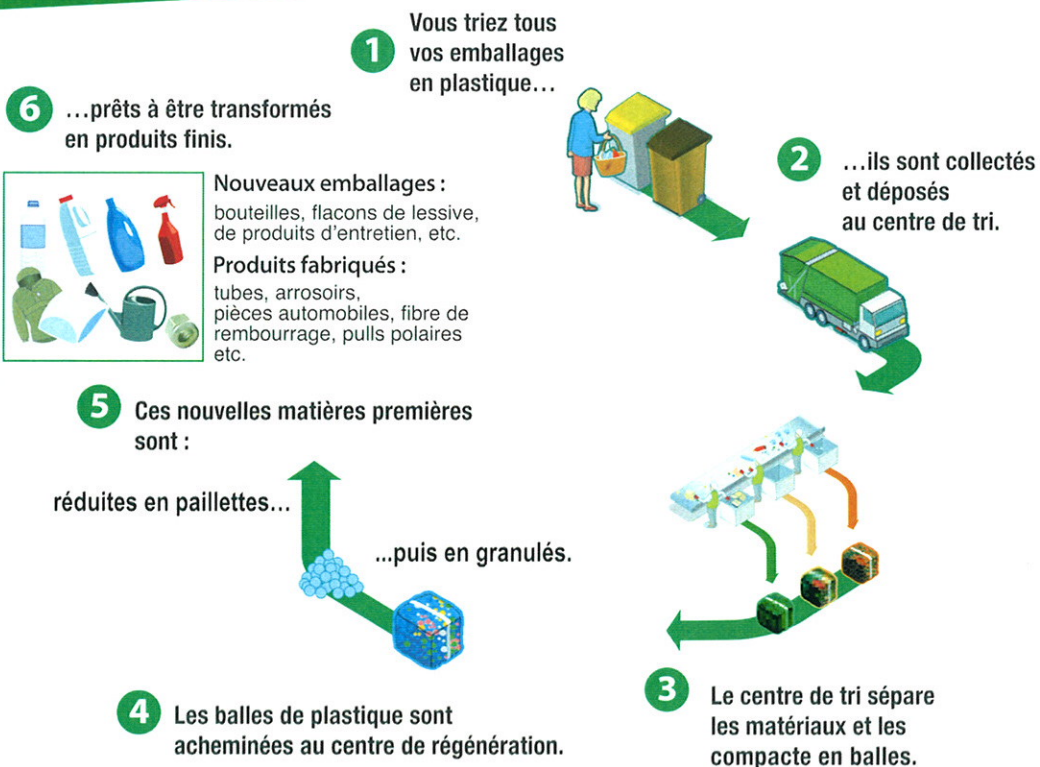


Tous les films



... Pas besoin de les laver, il suffit qu'ils soient bien vidés.

Et + d'emballages recyclés, c'est + de matière à réutiliser !



#SUIVEZMOI
SUR ECOEMBALLAGES.FR